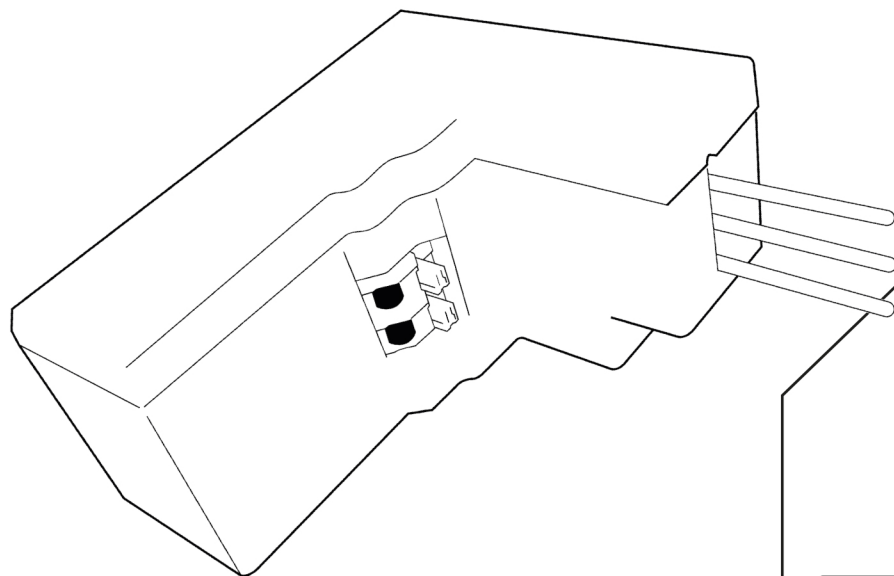


# NOTICE

## D'INSTALLATION, D'UTILISATION ET D'ENTRETIEN

### EARLY



OPTIMISE  
**LA GESTION DE  
L'ÉNERGIE**

EN RECUPERANT  
LES INFORMATIONS  
DE VOTRE Linky™

Pilotable à distance grâce à  
l'application gratuite myLANCEY



## ÉMETTEUR RADIO LOCAL

<b>LANCEY EARLY</b> .....	3
<b>Installation et mise en service</b> .....	4
<b>Configuration</b> .....	5
<i>Signification des signaux du voyant</i> .....	5
<i>Informations préalables</i> .....	5
<i>Appairage avec l'application gratuite myLANCEY</i> .....	5
<i>Après la configuration</i> .....	6
<b>F.A.Q</b> .....	6

# LANCEY EARLY

ÉMETTEUR RADIO LOCAL



Le LANCEY Early se connecte au compteur Linky™ grâce à un emplacement dédié sur ce dernier. Il réceptionne toutes les données de consommation et de production d'électricité,

ainsi que les conditions tarifaires, et permet de les transmettre directement à nos serveurs pour optimiser votre gestion de l'énergie.

Le LANCEY Early permet d'importer sur votre compte myLANCÉY vos données de consommation, d'injection ainsi que le tarif en temps réel. Ces données permettent ainsi d'optimiser l'utilisation de la batterie et de la chauffe.

Cet Emetteur Radio Local se connecte en quelques minutes, via votre smartphone, au WiFi de votre logement.

Grâce à un cryptage sécurisé des données et des transmissions, LANCEY assure une gestion des informations en accord avec les lois RGPD en vigueur, le LANCEY Early permet de piloter votre autoconsommation et vos batteries le plus efficacement possible, réduisant ainsi votre consommation.

Cette technologie permet l'import en temps réel, sur le compte que vous avez créé sur l'application smartphone gratuite myLANCÉY, les conditions tarifaires liées à votre contrat avec le fournisseur d'électricité, le tarif en temps réel (HP / HC, ...) ainsi que vos données de consommation et d'injection.

Ces données permettent d'optimiser votre chauffage et l'utilisation de la batterie et de piloter, le cas échéant, votre autoconsommation et vos batteries le plus efficacement possible, réduisant ainsi votre consommation.

Ce produit a peut-être été installé par votre installateur sur votre Linky™, il ne vous reste plus qu'à l'appairer ! Vous pouvez contacter votre vendeur ou votre installateur pour avoir de plus amples informations.

# INSTALLATION ET MISE EN SERVICE

INSTALLATION DANS UN COMPTEUR MONOPHASE

## ÉTAPE N°1



- Retirer le cache borne client du compteur Linky™ pendant toute la partie installation et configuration du LANCEY Early.
- Pour ôter le cache borne client, tirez-le vers vous par l'interstice situé en bas de l'appareil.



**ATTENTION :** À aucun moment le scellé (voir ci-dessous) ne doit être retiré. Briser ce scellé, vous exposerait à des poursuites de la part de votre distributeur d'électricité. En aucun cas

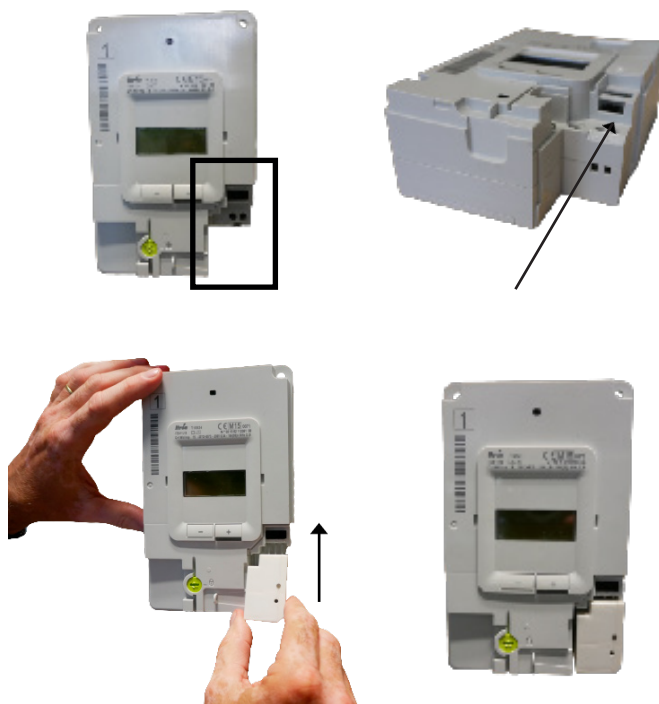
le scellé de remplacement ne doit servir à remplacer ce scellé officiel\*.

\*L'emplacement du scellé dépend d'un constructeur à l'autre.



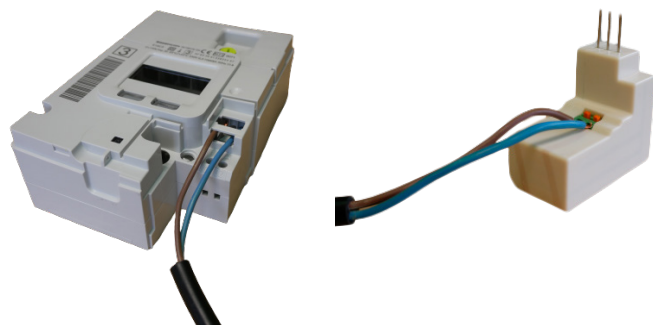
## ÉTAPE N°2

Pour installer le module LANCEY Early : Connecter le module à votre compteur en insérant le connecteur mâle à 3 broches dans le bornier TIC prévu à cet effet et dont les bornes sont identifiées I1 I2 A.



## NOTES

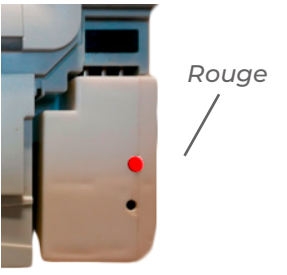
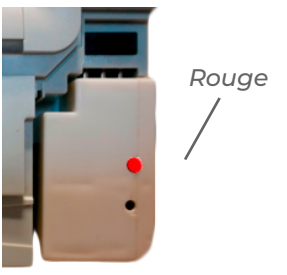
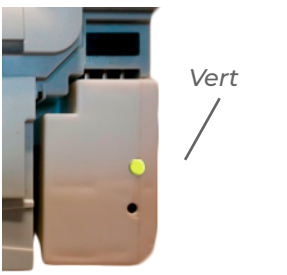
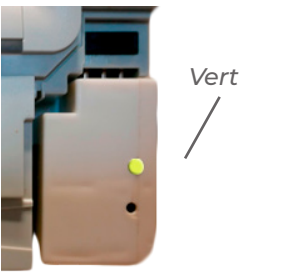
Dans le cas où des fils sont connectés à la TIC, débrancher les deux fils en appuyant sur le bouton poussoir du bornier TIC et les connecter au LANCEY Early puis connecter le module au compteur (voir étape 2).



**ATTENTION :** Ne toucher en aucun cas aux fils branchés sur les bornes C1 et C2 du compteur. Il s'agit du contact sec EDF qui vient activer le relai de votre chauffe-eau en heure creuse.

# CONFIGURATION

## 1. SIGNIFICATION DES SIGNAUX DU VOYANT

	Vitesse de clignotement : <b>Lent*</b>  Le LANCEY Early nécessite d'être configuré.
	Vitesse de clignotement : <b>Rapide**</b>  Le LANCEY Early est prêt à être configuré (Fenêtre de quelques secondes).
	Vitesse de clignotement : <b>Lent*</b>  Le LANCEY Early reçoit les données du compteur via le TIC.
	Vitesse de clignotement : <b>Rapide**</b>  Le LANCEY Early envoie ses données vers le serveur LANCEY.

\* Lent : 1 flash toutes les 1 à 5 secondes

\*\* Rapide : 2 flashes par seconde environ

## 2. INFORMATIONS PRÉALABLES

- Avant sa configuration, le LANCEY Early devra avoir été installé sur un compteur Linky™ et avoir son voyant rouge clignotant. Si ce n'est pas le cas ou en cas de doute, faites un reset du LANCEY Early (voir «FAQ» p.6).
- Une fois le LANCEY Early installé et le voyant rouge clignotant, attendre minimum 5 minutes avant de configurer le LANCEY Early.
- Le smartphone utilisé pour la configuration devra être à proximité du module LANCEY Early afin de faciliter la communication entre ces 2 produits.
- Le smartphone doit être connecté au réseau WiFi sur lequel le LANCEY Early va se connecter.
- La géolocalisation doit être active sur le Smartphone.
- Aucun VPN ne doit être actif sur le Smartphone.

**Pour fonctionner, l'Early nécessite une connexion constante à internet. Veillez donc à ce que la portée du Wifi de votre logement soit suffisante au niveau du compteur Linky. Autrement, la mise en place d'un répéteur Wifi pourrait être nécessaire.**

## 3. APPAIRAGE AVEC L'APPLICATION MOBILE GRATUITE MYLANCEY

L'application mobile myLANCEY permet de connecter votre LANCEY Early au WiFi de votre logement, cela permet de faire le lien avec nos serveurs et de lier le module avec vos radiateurs.

Pour une utilisation optimale de votre système de chauffage LANCEY, télécharger l'application myLANCEY sur le store de votre téléphone ou grâce aux QR codes ci-dessous :



Télécharger  
l'application sur  
Apple Store



Télécharger  
l'application sur  
Play Store

Suivre les instructions sur votre téléphone pour appairer votre LANCEY Early à votre application et le connecter à votre réseau WiFi.

## 4. APRÈS LA CONFIGURATION

- Après la configuration, ne pas retirer le LANCEY Early ou faire de reset pendant 15 minutes : le module peut en effet se mettre à jour lors de sa première connexion au serveur.
- Les données apparaîtront sur votre compte MyLancey entre 1 à 15 minutes après la configuration.
- Remettre le cache borne client sur le compteur.

## 5. MODE DE FONCTIONNEMENT DU LINKY

Par défaut, le Linky est configuré en mode historique afin de garder la comptabilité avec la télé-information client des anciens compteurs. Pour permettre au LANCEY Early de piloter vos batteries en temps réel, il est nécessaire que votre Linky soit en mode «Standard». Pour faire cette modification, il suffit d'en faire la demande à Enedis ou à votre fournisseur d'énergie et de leur préciser qu'il s'agit de la prestation «P160b option 2». Cette prestation gratuite sera effective dans les 24H.

Pour vérifier le mode de fonctionnement actuel de votre Linky, pressez plusieurs fois le bouton + jusqu'au menu «Mode TIC».

## F.A.Q

### 1. MON LANCEY EARLY FONCTIONNE-T-IL CORRECTEMENT ?

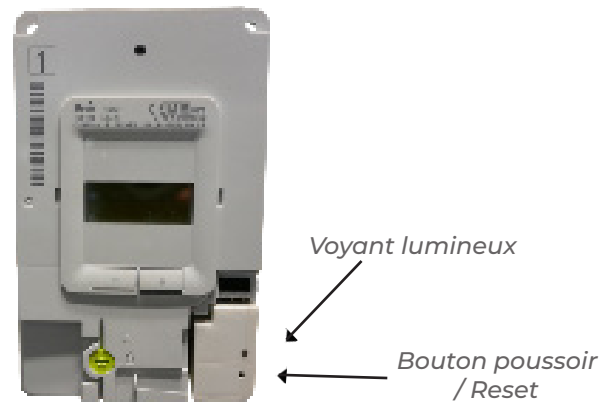
En fonctionnement normal, le voyant du LANCEY Early clignote lentement en vert et toutes les minutes va clignoter plus rapidement pendant quelques secondes.

Si après ce clignotement rapide vert, le voyant ne s'allume pas en rouge, alors votre LANCEY Early fonctionne correctement.

Si, par contre, le voyant rouge clignote une fois, cela indique que le module n'arrive pas à se connecter au réseau WiFi (2 fois si le module a accès au réseau WiFi mais pas à internet).

### 2. COMMENT EFFECTUER UN RESET DE MON LANCEY EARLY ?

Appuyer sur le bouton poussoir du LANCEY Early (voir ci-dessous) pendant 4 secondes à l'aide d'une pointe puis relâcher. Le module doit alors clignoter en rouge.



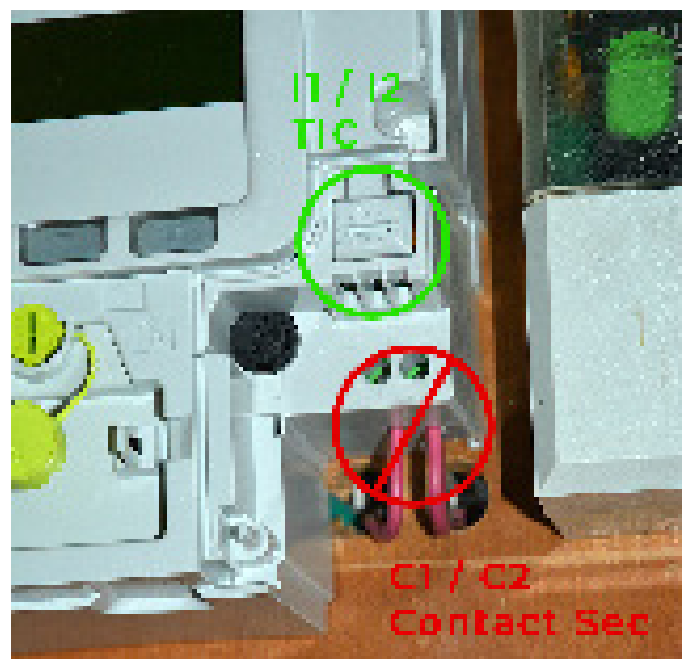
**ATTENTION :** Le reset doit être effectué uniquement lorsque le voyant lumineux clignote lentement en vert.

### 3. COMMENT RETIRER LE LANCEY EARLY ?

*Ne pas ouvrir le LANCEY Early sous peine de perte de garantie.*

Pour retirer le LANCEY Early, appuyer sur le bouton presseur noir situé au-dessus du module puis tirer vers le bas.

### 4. IDENTIFICATION DE LA TIC





**LANCEY Energy Storage** - 37 rue Diderot - 38000 Grenoble  
E-mail: [contact@lancey.fr](mailto:contact@lancey.fr)

**[www.lancey.fr](http://www.lancey.fr)**



**LANCEY**  
*energy storage*